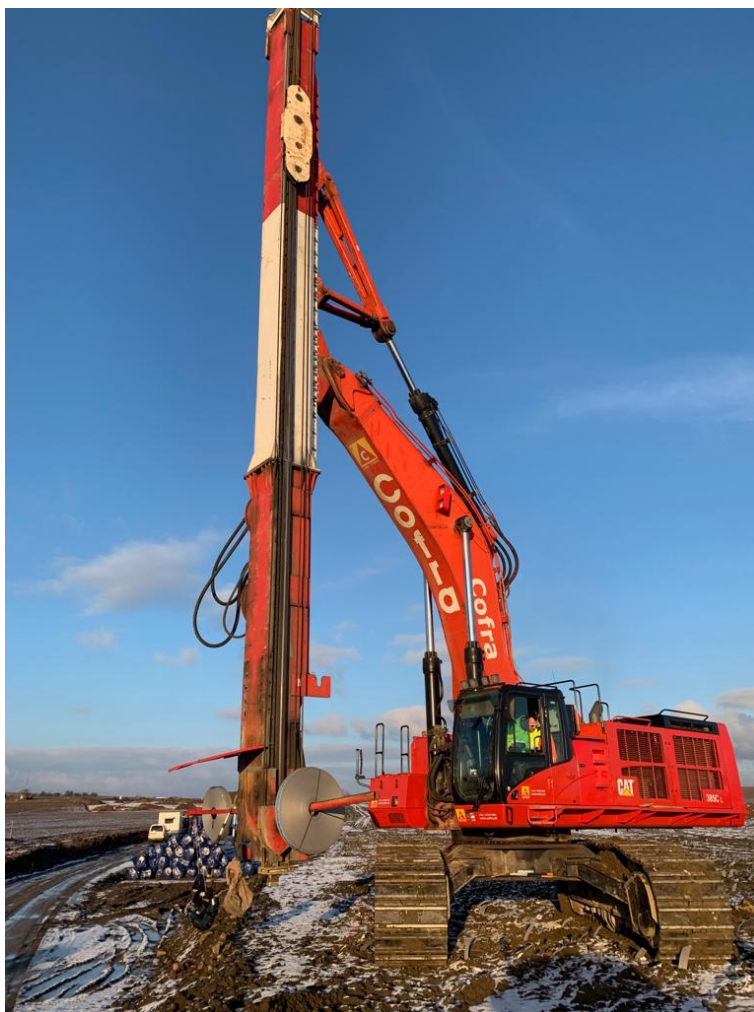




D11 1107 Smiřice - Jaroměř

Poloha:	Jaoměř
Aplikácia:	vertikálne drény
Termín realizácie:	10/2018 - 06/2019
Použité materiály:	Mebradrain MD 7007
Úsek:	SO 101
Množstvo:	362 878 bm
Aplikačná hĺbka:	5,0 m - 9,0 m
Aplikačný raster:	trojuholníkový
Projektant:	TUBES s.r.o.
Investor:	ŘSD
Objednávateľ:	PORR a.s.
Realizátor drenážneho systému:	Cofra-Chemia s.r.o.



Pokračovanie výstavby diaľnice D11 Smiřice - Jaroměř je ďalším z úsekov európsky významnej ko-munikácie smerom do Poľska. Za účelom urýchlenia konsolidácie a zvýšenia stability podložia zemného telesa, spoločnosť Cofra-Chemia, s.r.o. vybudovala drenážny systém použitím prefabrikovaných vertikálnych drénov. Jednalo sa o aplikáciu prefabrikovaných vertikálnych drénov MD 7007. Hĺbka inštalácie bola od 5,0m do 9,0m v trojuholníkovom rastru od 0,77m do 1,43. Inštalácia je zabezpečená pomocou špeciálnej hydraulickéj hlavice umiestnenej na pásovom rýpadle. Drény sú inštalované do podložia statickým zatlačením ocelevej pažnice ob-dĺžnikového tvaru.

COFRA - CHEMIA, s.r.o.
Zadunajská cesta 10, 851 01 Bratislava
tel: 02/6353 0861, fax: 02/6345 4092
<http://www.cofra.sk>, e-mail: cofra@cofra.sk



Design & Construction